

Paso 8: Genere un Mapa de Intervención de Pronóstico basado en Impacto

¿Dónde y cuándo deben los tomadores de decisiones realizar acciones tempranas?

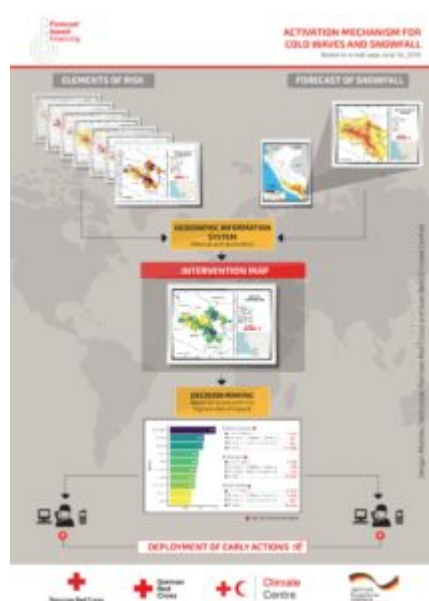
Históricamente, los mapas de vulnerabilidades y de exposición a menudo han sido utilizados principalmente para la planificación y la infraestructura, pero no de forma rutinaria para contextualizar pronósticos y alertas.

Para identificar las zonas que probablemente serán más afectadas, combinamos la información de vulnerabilidad y de exposición con el pronóstico en tiempo real (del inventario de pronóstico, del análisis de la magnitud de las amenazas y del análisis de nivel de impacto).

¿Cómo?

Hay dos formas principales de hacer esto. Primero, la forma más avanzada es combinar digitalmente los mapas o datos de pronóstico, de vulnerabilidad y de exposición dentro de un modelo dependiente del tiempo para pronosticar la evolución de la situación. Este enfoque es capaz de focalizar las zonas prioritarias para la acción temprana, para poder llegar a las comunidades más expuestas, de manera eficaz, antes de que ocurra el evento. Esta primera opción proporciona una herramienta basada en mapas o una lista de distritos, municipios u otras zonas geográficas priorizadas donde se activarán las acciones tempranas.

En el segundo enfoque, en su forma más sencilla, la información sobre vulnerabilidad y exposición puede combinarse cualitativamente con pronósticos para producir declaraciones cualitativas sobre impactos. La capacidad en cuanto a TI variará entre las agencias, y el diseño de las herramientas debe tener esto en cuenta. Asimismo, también variarán la habilidad de pronóstico y la participación de las partes interesadas, pero se espera que con el tiempo esto mejorará con la participación en el proceso FbF.



© Peruvian Red Cross

¿Qué podría salir mal?

A menudo es más fácil hablar de recolección de datos que realizarla. Las Sociedades Nacionales de FbF todavía están aprendiendo, y es importante que compartamos nuestras experiencias sobre lo que podría salir mal y lo que en efecto sale mal.

A continuación, se presentan algunos desafíos que las Sociedades Nacionales han enfrentado con frecuencia, junto con posibles soluciones.

- **Calidad de los datos:**

- La calidad de los datos puede ser un obstáculo significativo. El tamaño de las unidades administrativas a las que aplican (cuanto más pequeñas, mejor).

- **Acceso:**

- A veces las agencias gubernamentales exigen que las Sociedades Nacionales paguen por los datos que necesitan para realizar el mapeo basado en el impacto a pesar del valor agregado que conlleva el que las Sociedades Nacionales actúen temprano en situaciones de desastre. En estos casos, consulte con la FICR y con su filial de clúster. Cree promotores del FbF dentro del gobierno (consulte la sección de incidencia) y comparta sus desafíos (nunca se sabe quién conoce a alguien que le pueda ayudar).

video: <https://www.youtube.com/watch?v=ADLjOXIeK1A>