

Paso 4: Identifique indicadores clave de vulnerabilidad

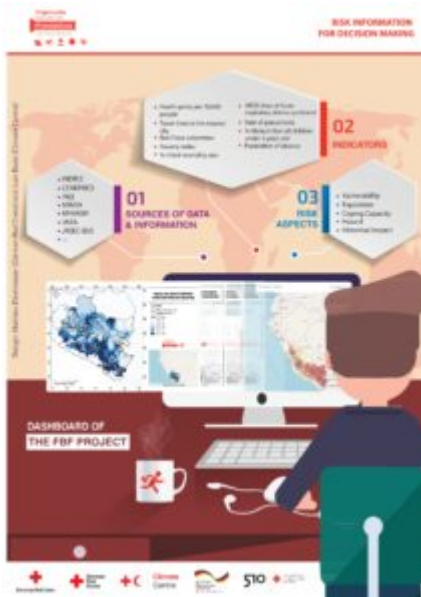
Para que un modelo de IbF/activación funcione, es esencial saber qué y quiénes son los que más probabilidades tienen de ser afectados. Una vez que sepamos de manera general qué y quiénes están expuestos a sufrir daños, necesitamos saber por qué se ven afectados negativamente. El análisis de las vulnerabilidades (y de las capacidades) es la base del proceso de priorización de las zonas geográficas, las comunidades, los hogares e incluso de las personas que más probabilidades tienen de verse afectados por una amenaza.

Para ello, aquí identificamos y acordamos los indicadores de vulnerabilidad – hasta la unidad administrativa más pequeña posible – que se utilizarán en el modelo de activación. Por ejemplo, si la mortalidad de niños menores de cinco años es el impacto prioritario de las inundaciones, y los niños son los más expuestos, debemos saber cuáles, de todos los niños, son los más vulnerables. A partir de ahí, los indicadores de vulnerabilidad podrían ser la desnutrición, la mortalidad y morbilidad existentes y la cantidad de niños por hogar. En algunos casos, también la capacidad de afrontamiento puede integrarse en el modelo de activación.

Preguntas clave de la lista de verificación:

1. ¿Cuáles son los indicadores de vulnerabilidad relacionados con el impacto de desastre identificado y los elementos expuestos?
2. ¿Cómo se relacionan los impactos con las causas subyacentes de la vulnerabilidad? Por ejemplo, las personas con casas hechas con materiales de baja calidad serán vulnerables a los daños, sin embargo, vulnerabilidades más indirectas, como la pobreza, la alfabetización y el acceso a la electricidad, podrían influir en la capacidad de las personas para prepararse y hacer frente al impacto.
3. ¿Qué indicadores de vulnerabilidad pueden utilizarse en el modelo de activación? ¿Cuál es su calidad? ¿Es suficiente la escala geográfica de los indicadores como para utilizarlos en la toma de decisiones? ¿Con qué frecuencia se actualizan?
4. ¿Cuáles indicadores de vulnerabilidad se repiten (p. ej., niveles de educación y alfabetización) y cuáles proporcionan información nueva?

Una vez que se hayan definido los indicadores de vulnerabilidad y de exposición, se puede desarrollar un índice de vulnerabilidad compuesto actualizable como una de las capas del modelo de pronóstico basado en impacto. Si usted está desarrollando un índice compuesto, tenga cuidado con las capas contribuyentes que seleccione y el peso de vulnerabilidad que se asigna a cada capa, para no dar demasiado peso a ciertos patrones de vulnerabilidad. Recuerde que no todos los indicadores tienen el mismo nivel de calidad y de granularidad, por lo tanto, a veces es preferible que el índice tenga pocos indicadores de buena calidad que muchos de mala calidad.



© Peruvian Red Cross



Estos indicadores pueden acotarse concentrándose en los que son más pertinentes para la amenaza específica de interés. Por ejemplo, para ciclones se hará un mapeo de la calidad de la construcción, pero no para sequías. Los «cambios en la asistencia escolar a lo largo del tiempo» es un indicador pertinente para las sequías, aunque no tanto para los ciclones. Es importante que los actores clave lleguen a un acuerdo sobre los indicadores que se elijan.